

● 例題 4 座標

教科書 p.115~116

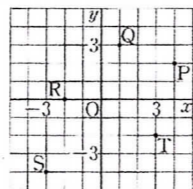
次の問いに答えなさい。

(1) 右の図で、点P, Q, R, S, Tの座標を答えなさい。

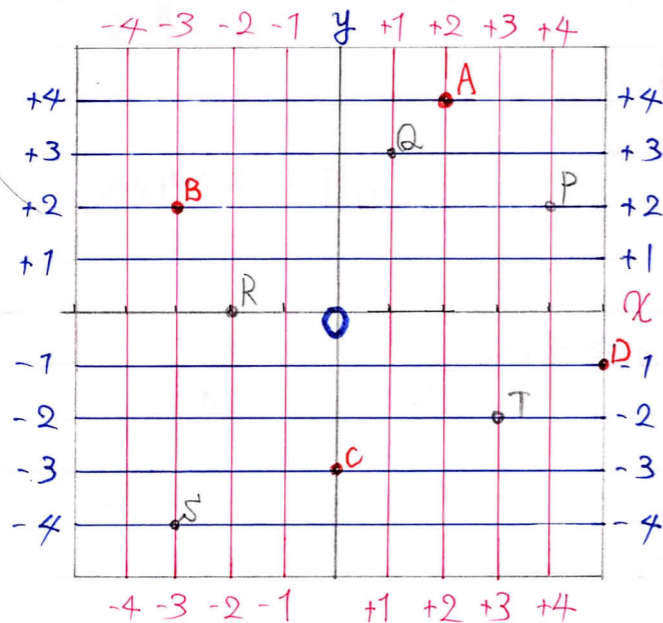
(2) 次の点を、右の図に示しなさい。

A(2, 4) B(-3, 2)

C(0, -3) D(5, -1)



How 原点(0,0)より 右(+), 左(-) が x座標 (x, y)  
 原点(0,0)より 上(+), 下(-) が y座標



	x	y
P	4	2
Q	1	3
R	-2	0
S	-3	-4
T	3	-2
A	2	4
B	-3	2
C	0	-3
D	5	-1

● 例題 5 比例のグラフ

教科書 p.117~120

y=3xについて、次の問いに答えなさい。

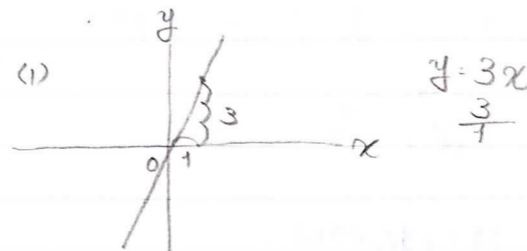
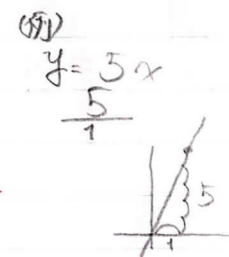
(1) グラフをかきなさい。

(2) xが増加するとyは増加しますか、それとも減少しますか。

(3) xが1ずつ増加すると、yはどれだけどのように変化しますか。

(4) グラフの傾き方はどうなっていますか。

How グラフの書き方を思い出す  
 ① 比例定数(a)を分数にする  
 ② 原点から、右に(分母) a = (分子)だけ移動して点にうつす  
 ③ 原点と②の点も直線で結ぶ



(2) xが増加すると... yが増加する aが + 上向き  
 yが減少する aが - 下向き  
 右上向きに傾く

A. 増加する

(3) xが1ずつ増加すると... yは、aだけ増加する

aが-なら、減少する

y=3x なら  
 yは3, 増加する

A yは3増加する

(4) (2)を参考にしなさい。