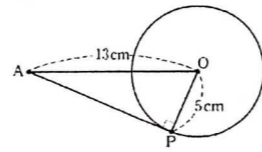


●例題4 円の接線

教科書p.182~184

右の図で、APは半径が5cmの円Oの接線で、点Pは接点です。
点Aが円Oの中心から13cmの距離にあるとき、接線の長さを求めなさい。

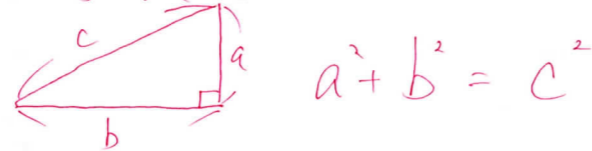


How

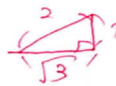
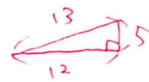
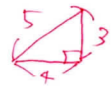
接線. 円(周)と1点のみあり線
(接点).

接線は. 接点を通る半径と垂直に交わる

直角三角形. \Rightarrow 三平方の定理



暗記しておく. 直角三角形



\rightarrow A. 12cm.