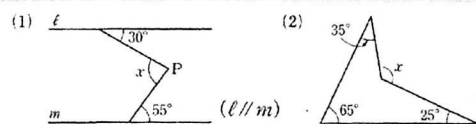


## ●例題5 いろいろな角度の問題(1)

教科書 p.100

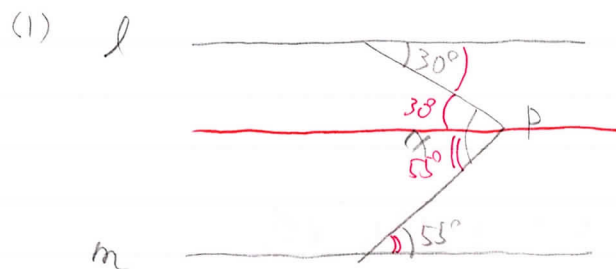
右の図で、 $\angle x$ の大きさを求めなさい。

How

錯角 ~~★~~ は等しい  
 角度がわかったところをかきこむ

補助線をひく.

- ・ 平行線と平行に、折れかかる点上に
- ・ 三角形をつくるように



折れかかる点上に.  
 平行線をひく.

錯角は等しい.

$$30 + 55 = 85$$

$$\angle x = 85^\circ$$

(2)



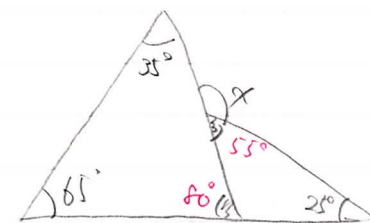
≡ 三角形をつくるように.



$$180 - (35 + 65) = 80$$



$$180 - 35 - 25 = 120$$



$$180 - 35 - 25 = 120$$

$$\angle x = 125^\circ$$