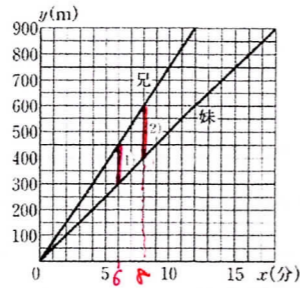


●例題 15 比例のグラフの利用

教科書p.135

兄と妹が同時に家を出発し、家から900mはなれた学校に行きます。妹は毎分50m、兄は毎分75mの速さで歩くと、次の問いに答えなさい。

- (1) 家を出発してから6分後には、兄と妹は何mはなれていますか。
- (2) 兄と妹が200mはなれるのは、家を出発してから何分後ですか。



How

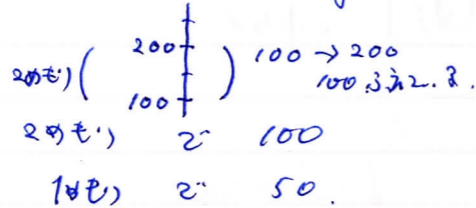
グラフ座標を利用する

(1) 家を出て6分後  $\Rightarrow x$ が6のとき

兄と妹が離れている  $\Rightarrow y$ のちがい

兄と妹は 6分後 300m 離れている。  
 $x=6$ のとき、1分あたり50m  $\Rightarrow 150m$   
 A. 150m

1分あたりの大きさは、y軸を参考にする



(2) 兄と妹が200mはなれる

1分あたり  $\sim$  50m  
 $\downarrow \times 4$ 倍

4分後  
 兄と妹が、4分後 離れているところを探る

A. 4分後