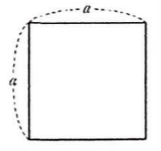


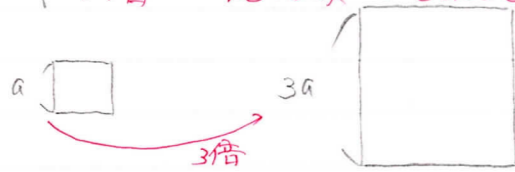
● 例題 14 文字式の図形への応用

教科書 p.25

1 辺の長さが a の正方形があります。この正方形の 1 辺の長さを 3 倍にすると、面積は何倍になりますか。



How (How) | 文字の持ちこたえ
 〇倍 = 比の数 = もとの数



面積 $a \times a$ $3a \times 3a$
 $= a^2$ $= 9a^2$

$a^2 \rightarrow 9a^2$ は 9倍

A. 9倍