

植物のなかま分け

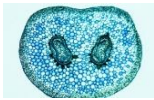
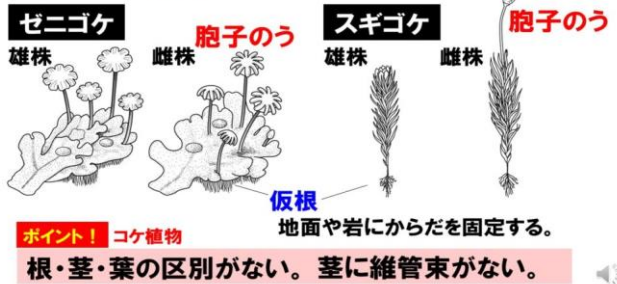
種子をつくらない植物

「シダ植物とコケ植物」

シダ植物



「シダ植物とコケ植物」



イヌワラビの茎の断面

コケ植物は、体の表面から水や養分を取り入れる

植物のなかま分け

		葉緑体あり	維管束あり	花が咲く	子房あり	子葉2枚	花弁が合弁	
コケ植物		○						
シダ植物		○	○					
種子植物	裸子植物	○	○	○				
	被子植物	単子葉類	○	○	○	○		
		双子葉類	離弁花類	○	○	○	○	
			合弁花類	○	○	○	○	○